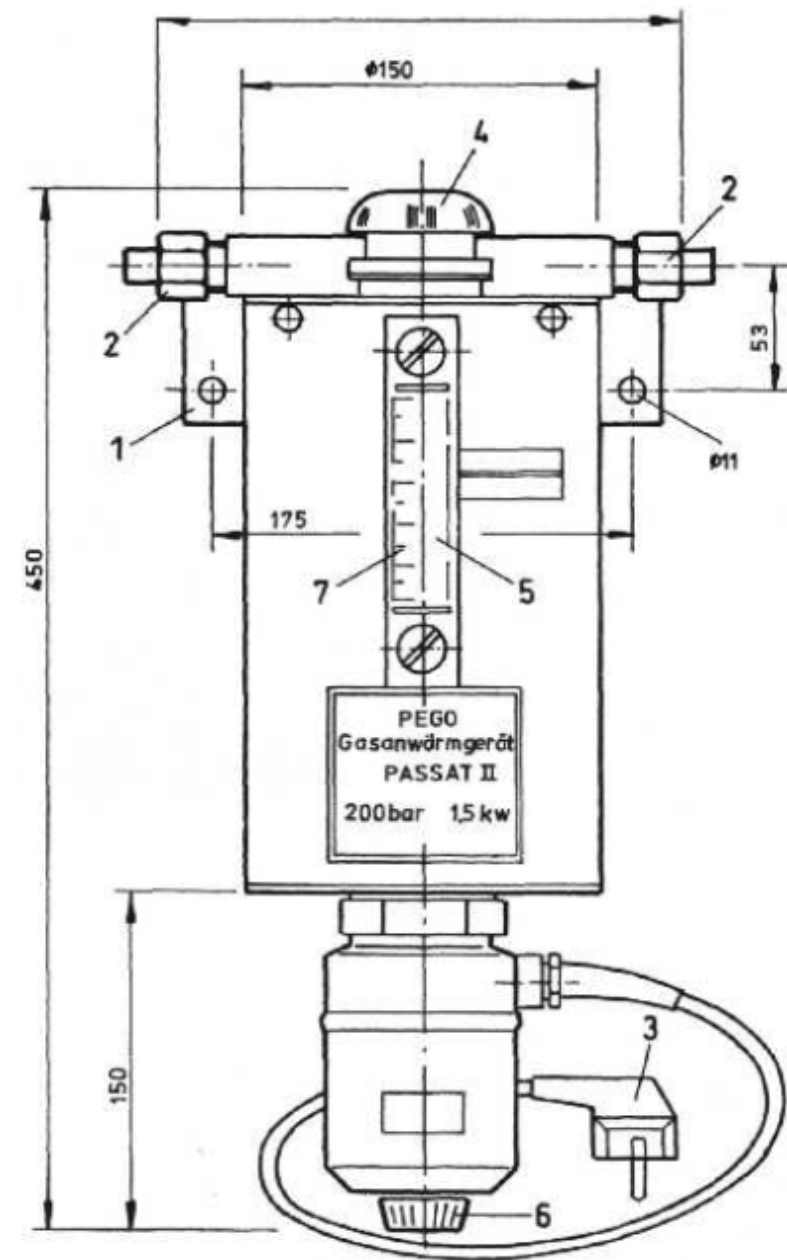


Gaswärmgerät Passat II



Modell	Gasart	Vordruck P1	Durchfluss Q1	Heizleistung	Ein- und Ausgangsanschluss	Elektroanschluss	Füllmenge Heizflüssigkeit
Passat II	NF, NC	max. 200 bar	max. 420 m ³ /h	35 - 80°C/ 1,5 kW	G1/2 DIN EN 560 mit Lötnippel	230V	3,25 l

Mit dem Gaswärmgerät PASSAT II werden nichtaggressive und nichtbrennbare Gase vorgewärmt.

Das Gas kann bei niedriger Umgebungstemperatur, hoher Strömungsgeschwindigkeit oder Entspannungskälte in der Leitung oder dem nachgeschalteten Druckminderer zu Vereisungen führen.

Dies wird durch unser Gaswärmgerät PASSAT II verhindert. Materialien im gasberührten Bereich sind Aluminium, Kupfer und Messing.

QUALITÄTSSTANDARD

Die Firma Hornung ist zertifiziert nach **ISO 9001:2008** und **ISO 14001:2009**. Alle Einzelteile werden im eigenen Hause gefertigt, montiert und geprüft. Die fertigen Produkte unterliegen somit den strengen Kriterien unserer Qualitätssicherung mit 100%iger Endkontrolle.