

Flaschendruckminderer HP 103

- zweistufig in Edelstahl elektropoliert mit Spüleinrichtung für korrosive Gase



TECHNISCHE DATEN		ANWENDUNG	BESCHREIBUNG
Gehäuse:	Edelstahl 1.4404 elektropoliert	<p>Speziell für korrosive Gase oder Gemische, die bei niedrigen Arbeitsdrücken entnommen werden sollen und deren Dampf- oder Fülldrücke (z.B. korrosive Prüfgasgemische) schon in etwas höherem Bereich liegen und die Anforderungen an Sicherheit, Dichtheit und Materialverträglichkeit besonders ausgeprägt sind.</p> <p>Zweistufige Druckminderer werden bevorzugt dann eingesetzt, wenn ein äußerst stabiler Hinterdruck benötigt wird.</p>	<p>Der Druckminderer HP 103 ist ein zweistufiger Flaschendruckminderer mit Fremdgasspülung, der besonders für die Gasentnahme korrosiver Gase und Gasgemische aus Einzelflaschen entwickelt wurde.</p> <p>Der Druckminderer ist standardmäßig mit einem gasartspezifischen Flaschenanschluss nach DIN 477 sowie einem Abblaseventil ausgerüstet.</p>
Sitzdichtung:	PCTFE		
Membran:	1.4435		
Leckrate nach außen:	10 ⁻⁸ mbar l/s Heliumlecktest		
Gasreinheit:	≤ 6.0		
Max. Vordruck:	300 bar		
Regelbereich:	0,1-1; 0,1-3 1-6; 1-12 bar		
Betriebstemperatur:	-20°C bis +70°C		
Manometer:	Sicherheitsausführung nach EN 837-1 KL1,6		
Maße (BxHxT):	210 x 160 x 215 mm		
Gewicht:	2900 g		
Anschlüsse:	NPT 1/4" f		

QUALITÄTSSTANDARD

Die Firma Hornung ist zertifiziert nach **ISO 9001:2015** und **ISO 14001:2015** Alle Einzelteile werden im eigenen Hause gefertigt, montiert und geprüft. Die fertigen Produkte unterliegen somit den strengen Kriterien unserer Qualitätssicherung mit 100%iger Endkontrolle.

HORNUNG

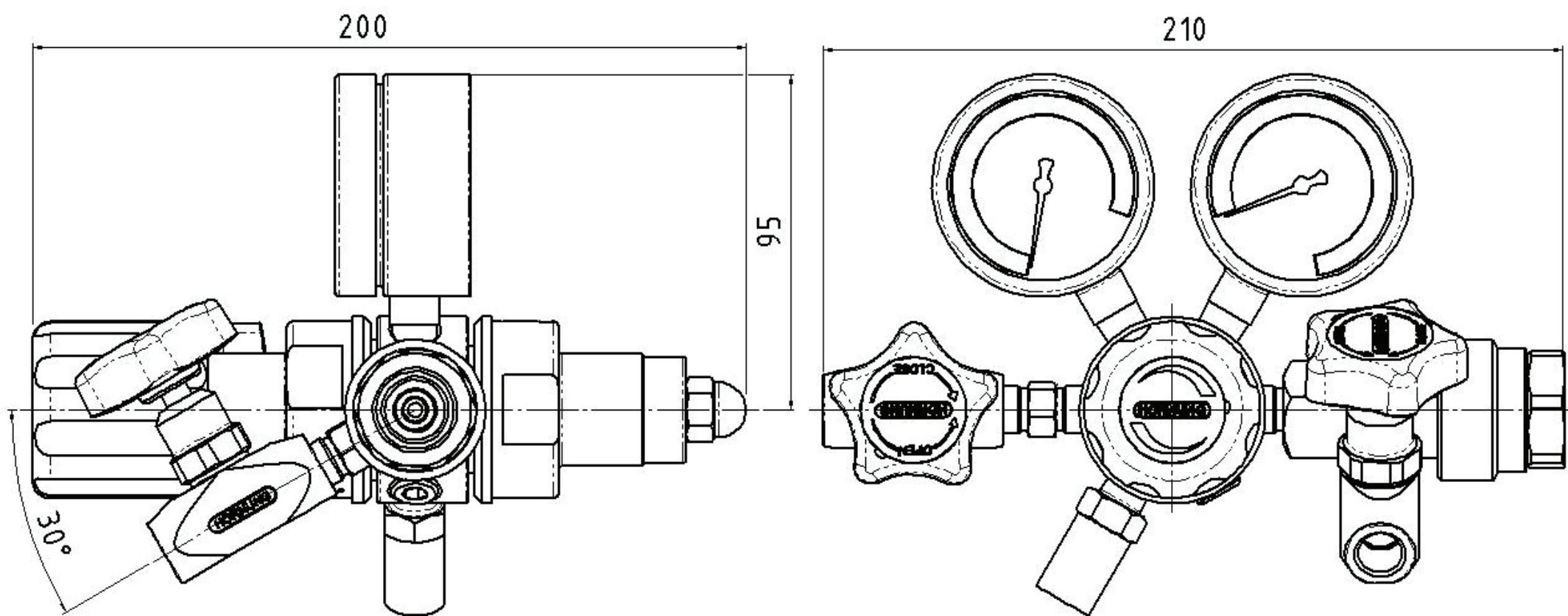
Präzision made in Germany

Rathenaustraße 55
63263 Neu-Isenburg

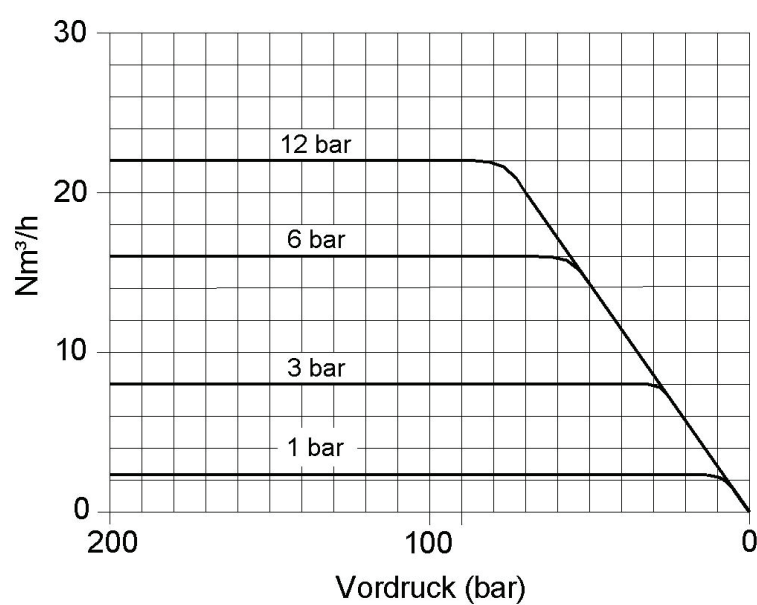
Phone: +49 6102 7883-70
Fax: +49 6102 7883-40

www.hornung.org
info@hornung.org

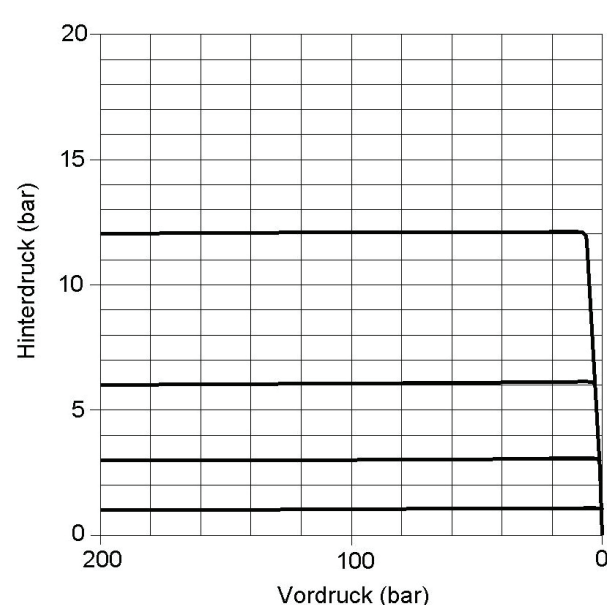
HP 103



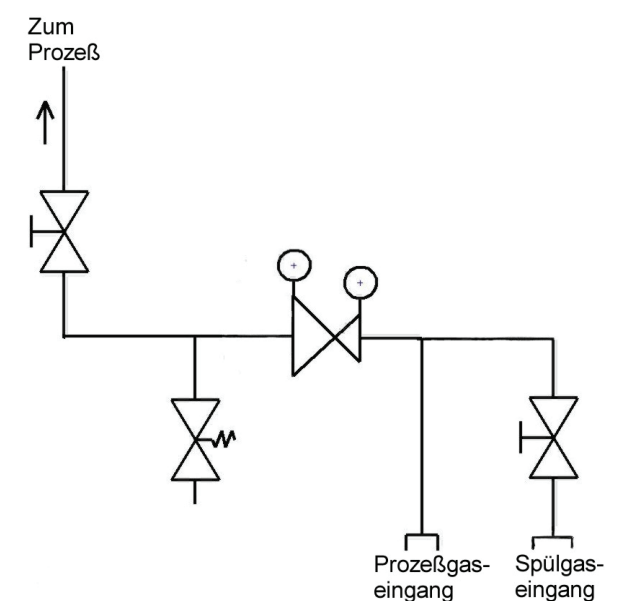
LEISTUNGSKURVE



ENTSPANNUNGSKURVE



FLIEßSCHEMA



BESTELLANGABEN

Vordruck:

- 1 = 200 bar
- 2 = 300 bar

Druckbereich:

- 1 = 0,1 - 1 bar
- 2 = 0,1 - 3 bar
- 3 = 1 - 6 bar
- 4 = 1 - 12 bar

Option auf der Hinterdruckseite:

- 0 = 1/4" NPT - Innengewinde
- 1 = Klemmringverschraubung 6 mm
- 2 = Membranabsperrentil
- 3 = Membrandosierventil

Druckreglertyp 2-stufig
mit Spüleinrichtung 69

69-
Typ

1
Vordruck

2
Druck

2
Option

Gasart
Gasart

Zubehör: siehe Gesamtkatalog Abschnitt

5. Membranabsperrentil- und Dosierventile
7. Zubehör