

Sammelleitung mit Rückschlagventil

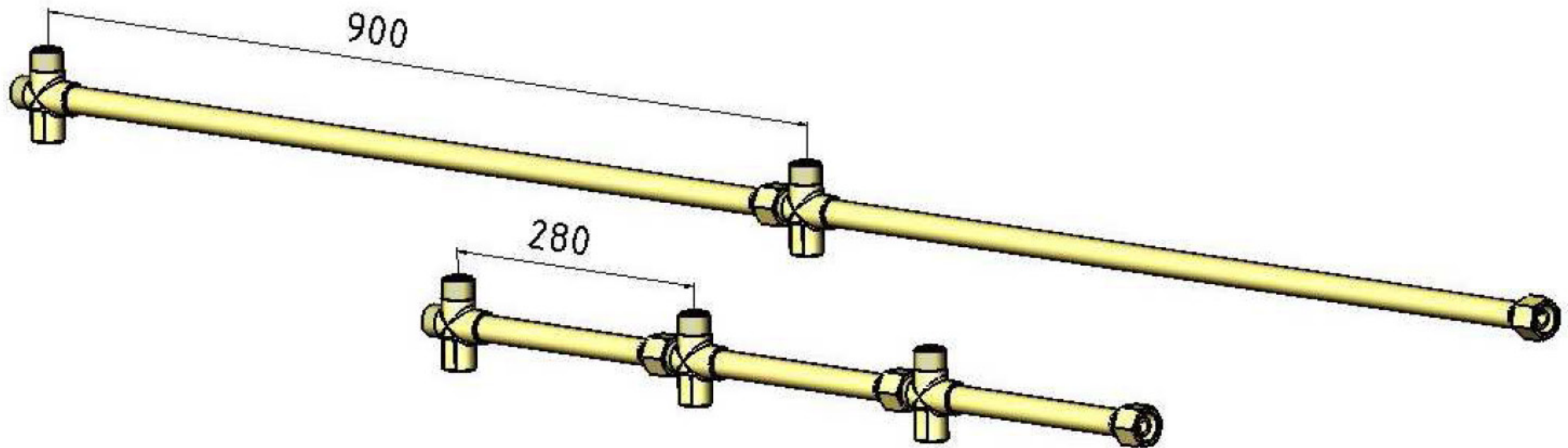


Abbildung 1:

oben: 2 x Sammelleitung mit Rückschlagventil, 1-fach - für Bündelbatterie-Anlage
 unten: 3 x Sammelleitung mit Rückschlagventil, 1-fach - für Flaschenbatterie-Anlage

SAMMELLEITUNG MIT RÜCKSCHLAGVENTIL, 1-FACH

Im Baukastensystem modular in beliebiger Anzahl aneinander reihbar.

Lange Version (Stichmaß 900mm) für Bündelbatterie- Anlagen, kurze Version (Stichmaß 280 mm) für Flaschenbatterie – Anlagen.

Das integrierte Rückschlagventil mit Filterelement sorgt für Sicherheit und verhindert das Umfüllen.

Einsetzbar für linke und rechte Seite der Flaschen - oder Bündelbatterie.

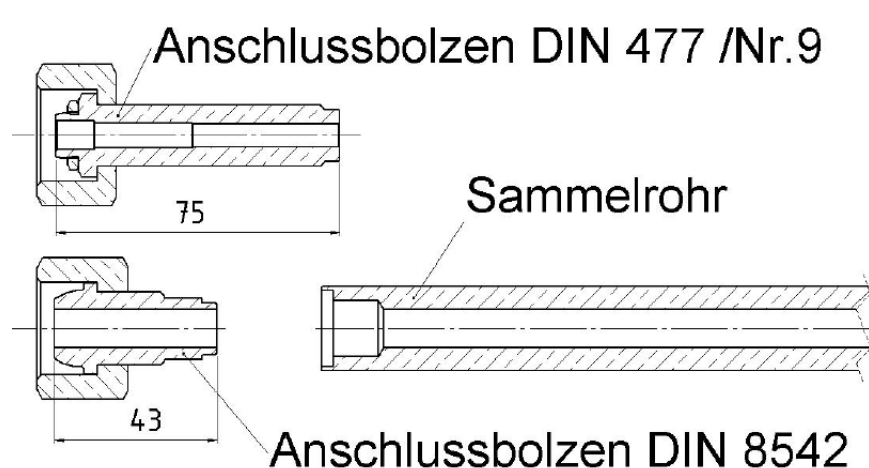
Durch metallische Dichtverbindung nach DIN 8542 entfällt der Einsatz von zusätzlichen Dichtelementen zwischen den Sammelrohr - Teilstücken.

Sauerstoffverträglichkeit geprüft und freigegeben durch BAM - Berlin.

Funktionsteile als Service – Kit austauschbar.

Hinweis: Als Hochdruckverbindung zur Gasversorgungsquelle sind nur unsere Anschlussbogenrohre HSR oder Anschlusschläuche HSR verwendbar.

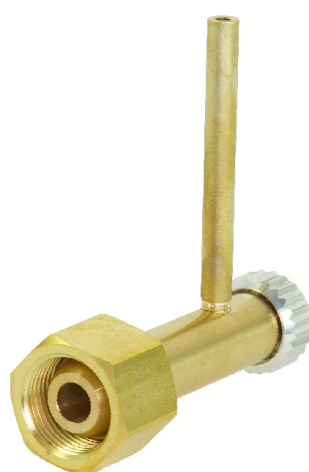
AUSWAHL DER ANSCHLUSSBOLZEN FÜR VERBINDUNG ZUR ARMATUR



Eine Auswahl an Anschlussbolzen ermöglicht die individuelle Verbindung zu der Sammelleitung folgenden Druckregelstation.

Weitere Anschlüsse auf Anfrage.

OPTIONEN UND ZUBEHÖR



Druckentlastungsventil, G 3/4, DIN 8542

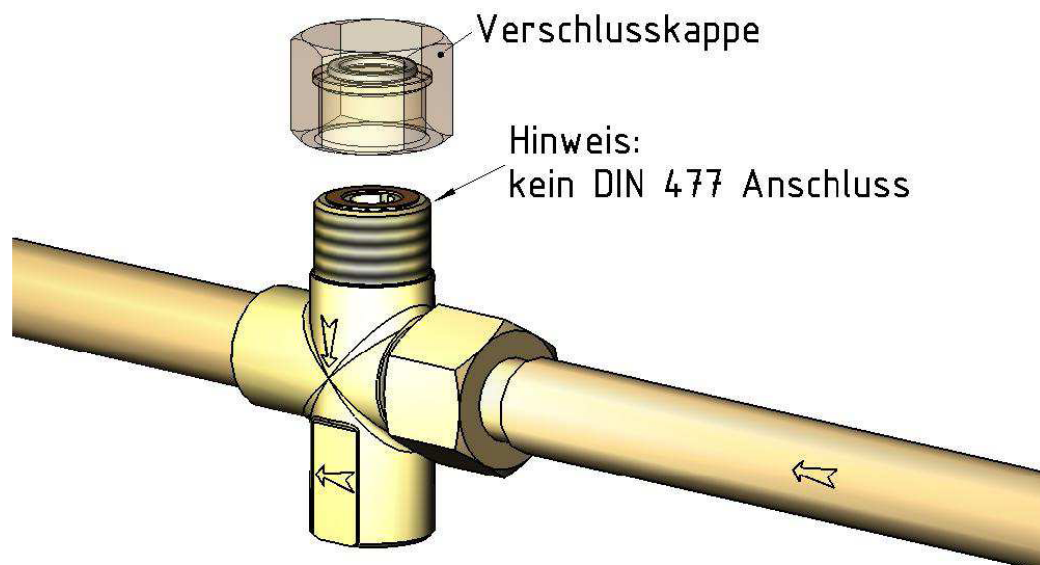
Das Druckentlastungsventil dient zur sicheren Druckentlastung des Sammelleitungssystems vor einem Flaschen-, bzw. Bündelwechsel. Sauerstoffverträglichkeit freigegeben durch BAM Berlin.

Das daran angeschlossene Entlüftungsrohr ermöglicht das Verbinden mit einer Entsorgungsleitung.

Pro Sammelleitungssystem (einseitig) wird ein Druckentlastungsventil benötigt.

SAMMELLEITUNG MIT RV

VERSCHLUSSKAPPE FÜR RÜCKSCHLAGVENTIL



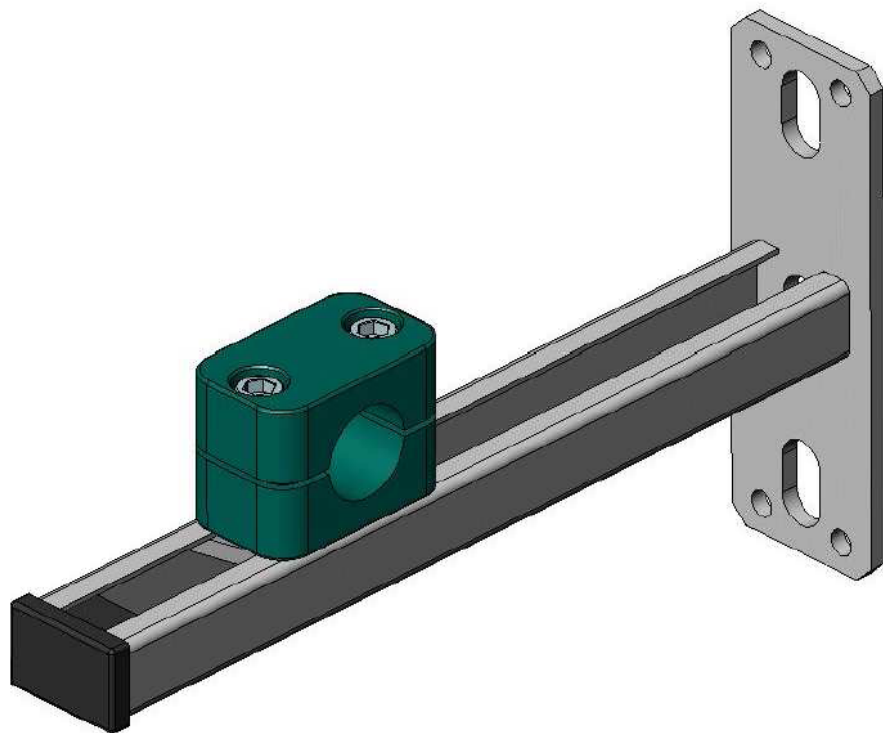
Zum Verschließen von Rückschlagventil -Anschlüssen, die zeitweilig nicht an die Gasversorgung angeschlossen sind.

Mit integriertem O-Ring zum Schutz der Dichtfläche des Rückschlagventils.

Hinweis zum Anschluss – Rückschlagventil

Am Eingangsanschluss am Rückschlagventil der Sammelleitung ist kein Anschluss nach DIN 477.

WANDKONSOLE, 1-FACH



Mit der Wandbefestigung bieten wir eine sichere Halterung für das Sammelleitungssystem.

Verschiebемöglichkeiten in 3 Achsen gewährleisten das exakte Ausrichten der Sammelrohre bei der Installation.

Benötigte Wandkonsolen pro Seite:

- 1-fach = 1 Stück
- 2-fach = 1 Stück
- 3-fach = 2 Stück
- 4-fach = 2 Stück
- 5-fach = 3 Stück
- 6-fach = 3 Stück

TECHNISCHE DATEN: SAMMELLEITUNG MIT RÜCKSCHLAGVENTIL:

| | | | |
|---------------|---------|----------------------|---------|
| Material: | Messing | Nennweite, Rohr: | ø 10 mm |
| Ventilsitz: | ø 8 mm | Filter - Porengröße: | 40 µ |
| Sitzdichtung: | Viton | Differenzdruck: | 0,5 bar |

HINWEIS

Um eine komplette Flaschenbatterie-Anlage oder Bündelbatterie - Anlage nach Ihren individuellen Anforderungen und Wünschen zusammenzustellen, nutzen Sie bitte unser „Auswahlblatt für eine Flaschenbatterie- Anlage“ bzw. „Auswahlblatt für eine Bündelbatterie-Anlage“.

Beschreibungen unserer Flaschenbatterie – oder Bündelbatterie - Anlage finden Sie auf separaten Datenblättern.

QUALITÄTSSTANDARD

Die Firma Hornung ist zertifiziert nach **ISO 9001:2015** und **ISO 14001:2015**. Alle Einzelteile werden im eigenen Hause gefertigt, montiert und geprüft. Die fertigen Produkte unterliegen somit den strengen Kriterien unserer Qualitätssicherung mit 100%iger Endkontrolle.